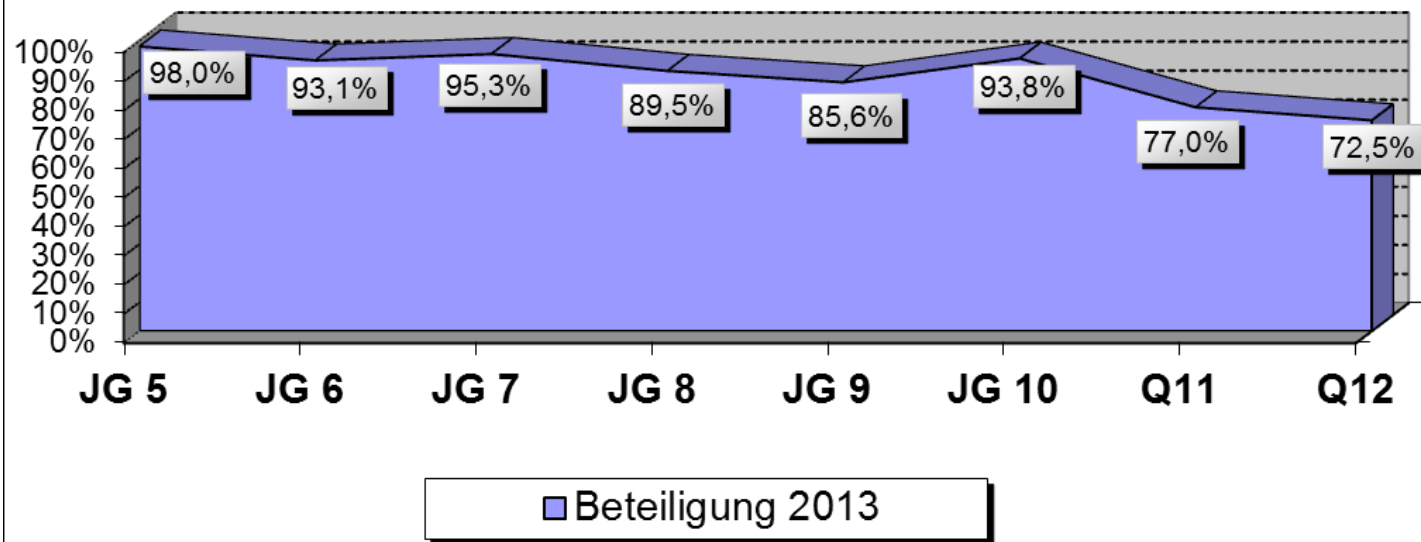




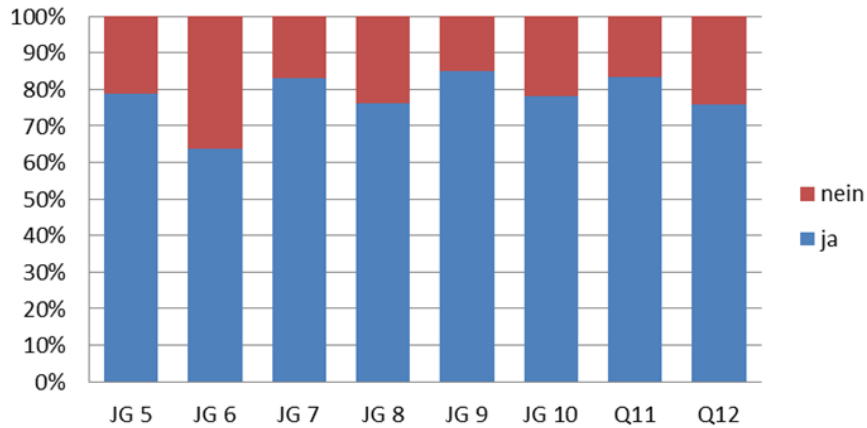
Umfrage zur Bussituation in 2013 -Seligenthal / Gymnasium-



2012: 817 Antworten / **2010:** 557 Antworten

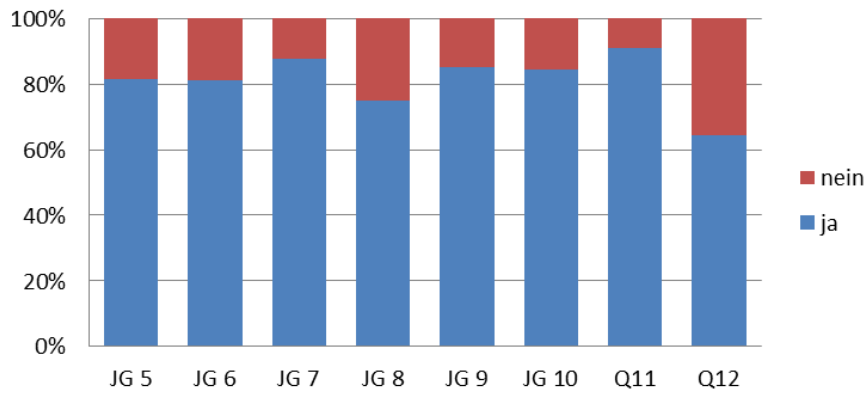


2013 Stadtbus ausreichend - nachmittags und nach 17:00 Uhr

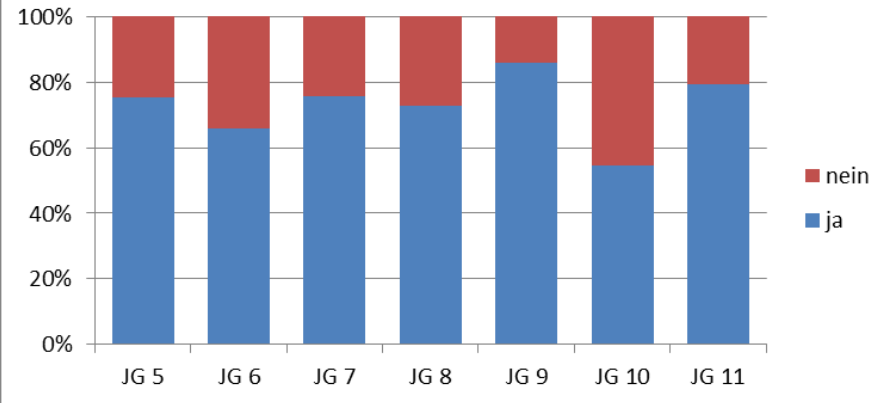


Meistgenannte Stadtbus-Linien 2013:
 Linie 9 - Gündelkoferau
 Linie 10 - Metzental
 Linie 8 - Eugenbach
 Linie 1 - Preisenberg
 Linie 5 – Moniberg/AlteKaserne

2012- Stadtbus - Verbesserung nachmittags und nach 17:00 Uhr

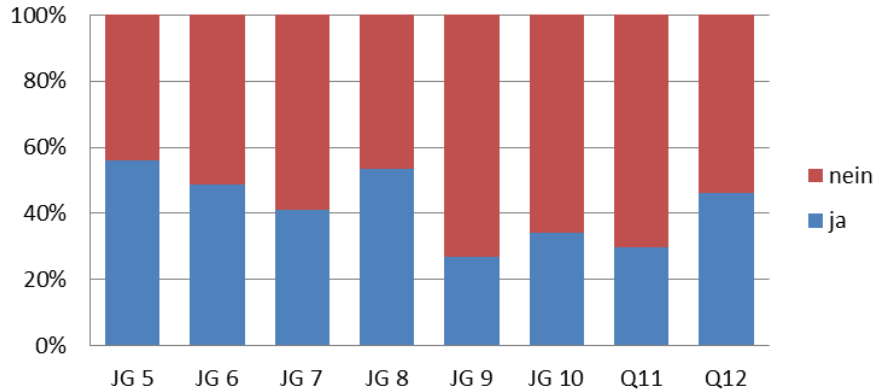


2010 - Stadtbus - Verbesserung nachmittags und nach 17:00 Uhr



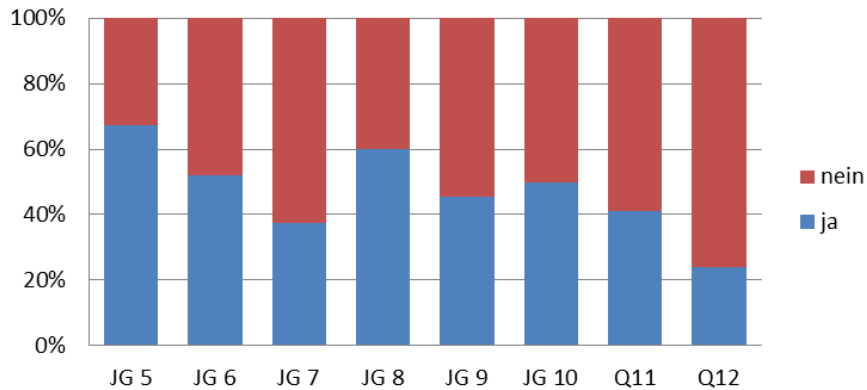


2013 Landkreisbus ausreichend - nachmittags und nach 17:00 Uhr

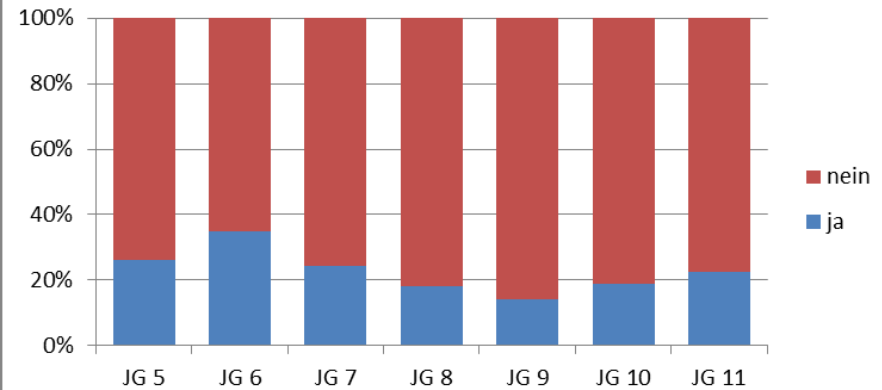


Meistgenannte Landkreisbus-Linien 2013:
 Linie 307 – Weng - Unterköllnbach
 Linie 316 – Buch a. Erlbach - Großaibach
 Linie 315 – Ast - Vilsheim
 Linie 311 – Hoheneggkofen – Gerzen/Aham
 Linie 312 – Altfraunhofen – Velden/Vilsbiburg
 Linie 310 - Marklkofen

2012 - Landkreisbus - Verbesserung nachmittags und nach 17:00 Uhr

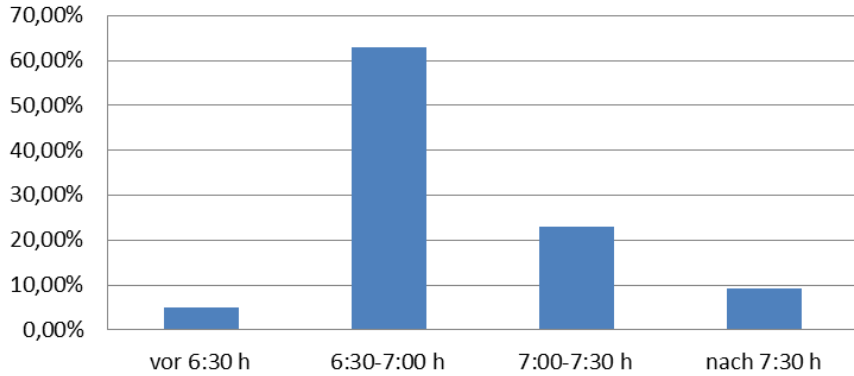


2010 - Landkreisbus - Verbesserung nachmittags und nach 17:00 Uhr

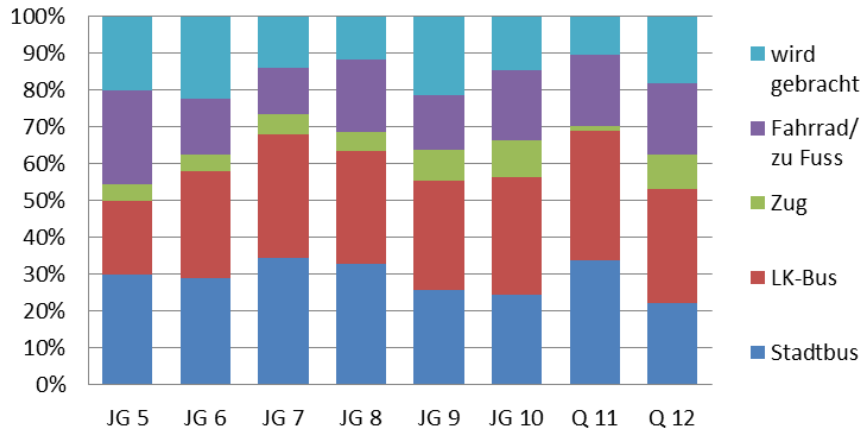




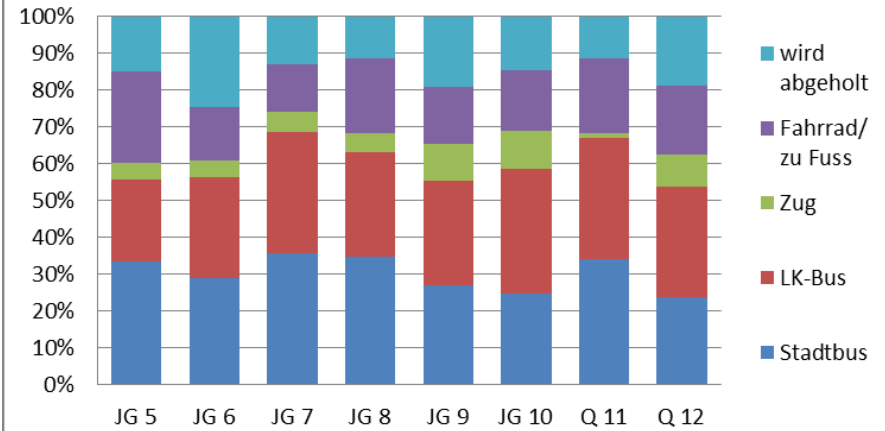
Wann geht die Tochter/der Sohn außer Haus?



Zur Schule



Nach Hause





Beispiel eines Tagesablauf mit Nachmittagsunterricht bis 17:00 Uhr für eine/n LandkreisschülerIn

- Ca. 60 % unserer SchülerInnen gehen zwischen 6:30 Uhr und 7:00 Uhr aus dem Haus, d.h. deren **Tag beginnt um 6:00 Uhr** oder noch früher.
- Schulbeginn ist 8:00 Uhr, Mittagspause 13:00 bis 14:00 Uhr
- Schülende **nachmittags** ist 17:00 Uhr, aber ab 13:00 Uhr gibt es **keine Pause** mehr zwischen den fünf Schulstunden.
- Der Schultag endet jedoch nicht um 17:00 Uhr, sondern nach dem Erledigen der Hausaufgaben; zwei bis drei Stunden sind normal
- Zuerst müssen die SchülerInnen aber nach Hause kommen, d.h. bis zu 1 Stunde Bus fahren, etwas essen , mit den Eltern reden. Es ist **ca. 18:45 Uhr abends** und nun heißt es **Hausaufgaben**.
Aber nur dann, wenn ein Bus um ca. 17:30 Uhr fährt – **nicht wenn bis 18:30 Uhr in Landshut gewartet werden muss.**



Allgemeine Informationen zum Schulbetrieb

- Der Stundenplan / Schulschluss ist von Schuljahr zu Schuljahr pro SchülerIn wechselnd, die Stundenzahl pro Woche mind. 31 (5. JGST) und ansteigend mit den Jahrgangsstufen (JGST)
- Mit G8 sind zusätzlich verpflichtend Wahlfächer und Intensivierungsstunden zu belegen um die vorgeschriebene Gesamtstundenzahl und damit Zulassung für das Abitur zu erreichen.