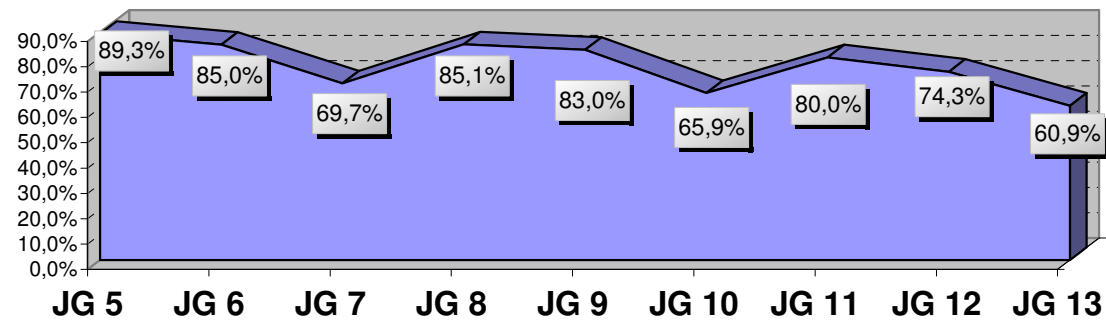


	Beteiligung 2010
JG 5	89,3%
JG 6	85,0%
JG 7	69,7%
JG 8	85,1%
JG 9	83,0%
JG 10	65,9%
JG 11	80,0%
JG 12	74,3%
JG 13	60,9%
ges.	78,0%

## Fragebogenaktion 2010 des EB Seligenthal zur Schulsituation in Seligenthal



■ Beteiligung 2010